

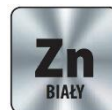
## Časť 1. POPIS PRODUKTU

### SAMOVRTACIA SKRUTKA S EPDM PODLOŽKOU NA UPEVNENIE OCEĽOVÝCH PLECHOV DO DREVENÉHO PODKLADU – WFD-4,8

Samorezná skrutka WFD-4,8 je vyrobená z uhlíkovej ocele potiahnutej 12 µm zinkovým povlakom (WFD/WFDOC) a keramickým povlakom SQ (WFD-D). Skrutka má SW šesťhrannú hlavu, kolík so závitom pre použitie do dreva, samorezný hrot a EPDM podložku. Hlavy samorezných skrutiek je možné prelakovať podľa RAL palety, čím sa získa náter odolný voči mechanickému poškodeniu a UV žiareniu a zaisťuje stálu farbu prispôsobenú strešnej krytine.

#### Aplikácia:

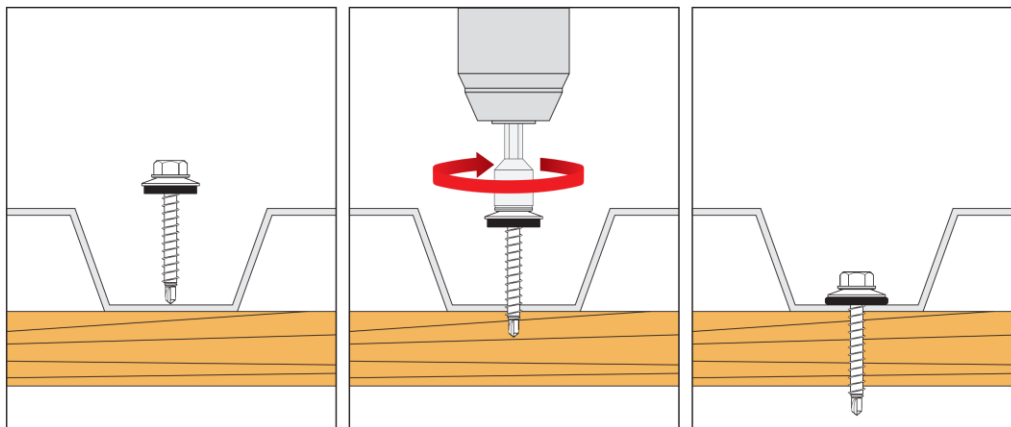
- na upevnenie oceľových plechov na drevené podklady
- na upevnenie oceľových vlnitých plechov na drevené podklady
- na upevnenie oceľových strešných škridiel na drevenú zem



Samorezné skrutky majú Európske technické hodnotenie: ETA-16/0443

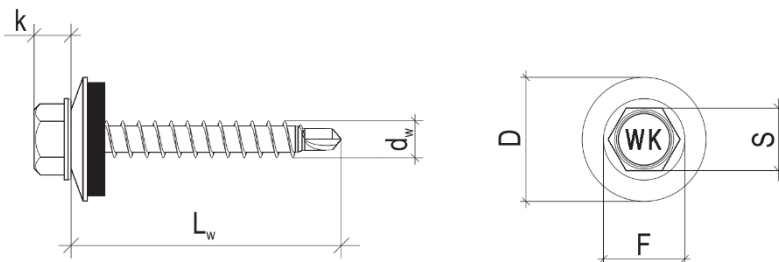
## Časť 2. SPÔSOB INŠTALÁCIE

1. Je možné použiť iba originálne samorezné skrutky dodané výrobcem.
2. Pred inštaláciou identifikujte podklad, jeho hrúbku a podmienky prostredia (vyjadrené ako kategórie korozívnosti) a potom vyberte skrutky, ktoré spĺňajú vyššie uvedené kritériá.
3. Správne zvoliť typ skrutky, jej dĺžku, kapacitu vrtania v závislosti od súčtu hodnôt hrúbok upevňovaných prvkov a efektívnej hĺbky kotvenia.
4. Kapacita vrtania pre každú skrutku je uvedená v príslušnom produktovom liste a Európskom technickom posúdení a predstavuje súčet hodnôt hrúbky fixovaných prvkov .
5. Pri skrutkovaní dbajte na to, aby ste nastavili optimálnu rýchlosť otáčania, pretože príliš vysoká rýchlosť otáčania môže spôsobiť spálenie materiálu a znemožniť upevnenie skrutky.
6. Skrutky by mali byť vždy inštalované kolmo na povrch podkladu.
7. Uistite sa, že ste podložku stlačili správne, pretože keď je podložka stlačená príliš silno alebo príliš slabo, je pravdepodobné, že nedosiahne tesnosť, čo môže viesť ku korózii v upevňovacom bode.



**ÚDAJE O PRODUKTE – WFD-4,8**

**Časť 3. TECHNICKÉ ÚDAJE**



TECHNICKÉ PARAMETRE		
Parameter	Jednotka	Hodnota
Priemer skrutky	$d_w$ [mm]	4,8
Kapacita vrtania	$\Sigma t_i$ [mm]	$\leq 2,5$
Veľkosť kľúča	S [mm]	SW-8
Výška hlavy	k [mm]	4,5
Priemer hlavy	F [mm]	10,0
Dĺžka hrotu	[mm]	5,0
Materiál skrutky	-	uhlíkovej ocele
Ochrana proti korózii	WFD0C/WFD	zinkový povlak 12 $\mu\text{m}$
	WFD-D	keramický povlak SQ
Podložka EPDM D [mm]	WFD0C/WFD	ocel Z14
	WFD-D	hliník A14
Náter podľa RAL palety	WFD	min. 60 $\mu\text{m}$
Materiál podkladu	-	drevo $\geq$ C24
Európske technické posúdenie	-	ETA-16/0443

PARAMETRE INŠTALÁCIE		
Parameter	Jednotka	Hodnota
Priemer skrutky	$d_w$ [mm]	4,8
Priemer otvoru v substráte	$d_o$ [mm]	-
Min. hĺbka otvoru v substráte	$h_o$ [mm]	-
Hĺbka kotvenia	$h_{\text{eff}}$ [mm]	20/30*
Min. hrúbka substrátu	$h_{\text{min}}$ [mm]	20/30*
Min. rozostup	$s_{\text{min}}$ [mm]	50
Min. vzdialenosť od okraja	$c_{\text{min}}$ [mm]	25

\*Pre hrúbku dreva 20/30 mm

ODPOR						
Charakteristická pevnosť v ťahu/šmyku [kN]						
Hrúbka podkladu [mm]	Hrúbka oceľového plechu [mm]					
	0,50	0,63	0,75	0,88	1,00	1,25
Drevo C24 $h_{\text{eff}} > 20$ mm	1,24/1,10	1,24/1,50	1,24/1,74	1,24/1,74	1,24/1,74	1,24/1,74
Drevo C24 $h_{\text{eff}} > 30$ mm	1,73/1,10	1,73/1,50	1,73/1,74	1,73/1,74	1,73/1,74	1,73/1,74

\*Odporúča sa čiastočný bezpečnostný faktor 1,33

VÝBEROVÁ TABUĽKA						
WFD0C (zinok ZN)	WFD* (zinkovanie ZN + RAL)	WFD-D* (keramický povlak SQ)	WFD-D-RAL* (keramický náter SQ + RAL)	Rozmery posádky S	Max. použiteľná dĺžka	Množstvo na krabicu
				$d_w \times L_w$ [mm]		
WFD0C-48025-Z14	WFD-48025-Z14-RAL	WFD-D-48025-A14	WFD-D-48025-A14-RAL	4,8 x 25	1,25	250
WFD0C-48035-Z14	WFD-48035-Z14-RAL	WFD-D-48035-A14	WFD-D-48035-A14-RAL	4,8 x 35	5	250
WFD0C-48055-Z14	WFD-48055-Z14-RAL	WFD-D-48055-A14	WFD-D-48055-A14-RAL	4,8 x 55	25	200
WFD0C-48070-Z14	WFD-48070-Z14-RAL	WFD-D-48070-A14	WFD-D-48070-A14-RAL	4,8 x 70	45	200
WFD0C-48080-Z14	WFD-48080-Z14-RAL	WFD-D-48080-A14	WFD-D-48080-A14-RAL	4,8 x 80	55	200
WFD0C-48100-Z14	WFD-48100-Z14-RAL	WFD-D-48100-A14	WFD-D-48100-A14-RAL	4,8 x 100	75	100

\* Skrutka na požiadanie a na objednávku

**Časť 4. POZNÁMKY**

- Všetky predchádzajúce verzie tohto produktového listu strácajú platnosť.
- Údaje uvedené v tomto produktovom liste sú v súlade so súčasnými znalosťami a publikované v dobrej viere. Wkręt-met Sp. z o.o. nezodpovedá za správnosť a kvalitu upevnenia, ak nie sú dodržané odporúčania týkajúce sa spôsobu použitia a inštalácie.